

# Informationsblatt

## pewag winner profilift

### PLGW pewag winner profilift gamma supreme

pewag winner profilift gamma supreme – ein Anschlagpunkt, der nach neuesten Standards entwickelt und produziert wurde – einfach mit der Hand festziehen und dann in Belastungsrichtung ausrichten. Das patentierte System hat sich von Beginn an bestens bewährt. Die 360° drehbare Ringschraube hat eine austauschbare, 100% rissgeprüfte Sonderschraube sowie einen Chrom VI-freien Korrosionsschutz. Gekennzeichnet ist sie mit Tragfähigkeit und Gewindegröße.

Eine Tabelle mit Tragfähigkeiten für Anwendungsfälle abhängig von Anschlagart, Stranganzahl und Neigungswinkel ist als Teil der Betriebsanleitung zu jedem Anschlagpunkt beige packt. Zusätzlich ist jeder Anschlagpunkt mit einer individuellen Seriennummer versehen.

#### Werkzeuglose Montage und Demontage

Sperre in Pos. 1, keine Berührung mit der Schraube (Bild 1).

- Sperre wird mit einer patentierten Feder in der Position gehalten
- Ringschraube drehbar

Sperre in Pos. 2, Berührung mit der Schraube (Bild 2).

- Sperre wird mit einer patentierten Feder in der Position gehalten
- Ringschraube nicht drehbar, d.h. das Drehmoment wird auf die Schraube übertragen und damit kann die Ringschraube sowohl montiert als auch demontiert werden

#### Erlaubte Anwendung

Tragfähigkeit lt. Prüfzeugnis bzw. Tragfähigkeitstabelle in den angegebenen Zugrichtungen – siehe Bild 3.

- Anschlagpunkt vor der Belastung in erlaubte Belastungsrichtung einstellen
- Mit 4-facher Sicherheit gegen Bruch in alle Richtungen belastbar

#### Nicht erlaubte Anwendung

Stellen Sie hinsichtlich Anbringungsposition sicher, dass es nicht zu Fehlbelastungen kommen kann, z.B. wenn:

- Keine freie Ausrichtung in Zugrichtung möglich ist
- Zugrichtung nicht im vorgegebenen Bereich liegt (Bild 4)
- Bei Anliegen an Kanten oder Flächen

Weitere Details und Hinweise finden Sie in der ausführlichen Bedienungsanleitung.

Sonderlängen und -gewinde auf Anfrage erhältlich.

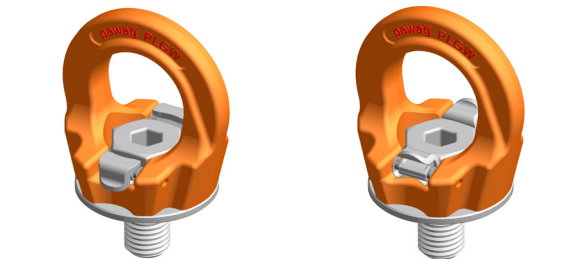
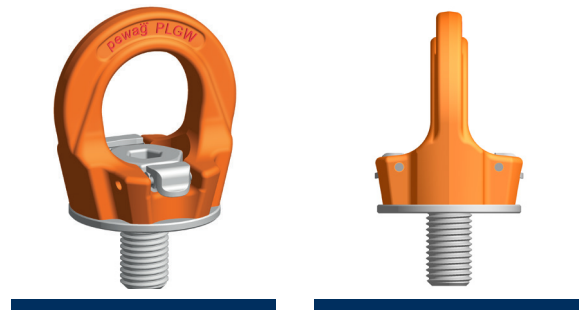


Bild 1

Bild 2

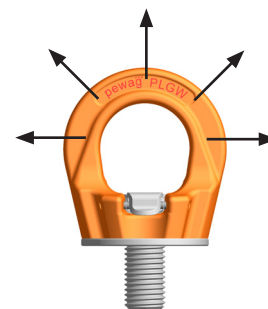


Bild 3

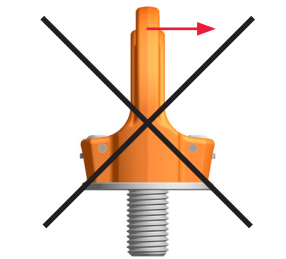


Bild 4