

Informationsblatt

pewag winner profilift

PLGW pewag winner profilift gamma basic

Die Ringschraube PLGW basic ist eine vereinfachte Variante des Erfolgsprodukts PLGW von pewag. Ausgestattet mit den gleichen Vorteilen wie pewag PLGW supreme hinsichtlich Maßen, Tragfähigkeiten und Anwendung unterscheidet sich pewag PLGW basic nur in der Montage. Zur Befestigung und beim Entfernen wird hier ein Innensechskantschlüssel als Werkzeug benötigt. Der PLGW basic kommt daher dort zur Anwendung, wo der Anschlagpunkt dauerhaft an der Last bleiben soll oder eine häufige Montage und Demontage nicht erforderlich ist.

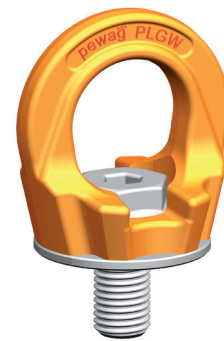
Die weiteren Vorteile des Anschlagpunkts PLGW basic gegenüber einer handelsüblichen DIN 580 Ringschraube:

- wesentlich höhere Tragfähigkeit bei gleicher Gewindegröße
- 360° drehbar – in Belastungsrichtung einstellbar
- in allen Richtungen 4-fache Sicherheit gegen Bruch
- 100% rissgeprüfte Schraube
- Chrom VI-freier Korrosionsschutz

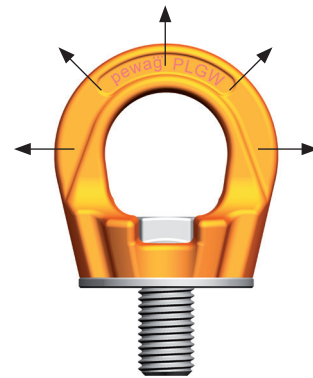
Außerdem ist jeder Anschlagpunkt der Serie PLGW mit der zulässigen Tragfähigkeit, der Gewindegröße und mit einer individuellen Seriennummer gekennzeichnet. Beigepackt ist eine Betriebsanleitung; diese beinhaltet neben Bedienungshinweisen eine Tabelle mit den zulässigen Tragfähigkeiten je nach Anschlagart, Stranganzahl und Neigungswinkel.

Dieser neue Anschlagpunkt wurde, wie auch die bereits bekannten pewag winner profilift alpha (PLAW) und pewag winner profilift beta (PLBW), nach neuesten Standards und Normen (MSV 2010, MD 2006/42/EG, BGR 500, EN 1677 etc.) bei pewag entwickelt und geprüft. Sonderlängen und -gewinde auf Anfrage erhältlich.

Weitere Details und Hinweise finden Sie im Katalog oder unter www.pewag.com, sowie in der ausführlichen Betriebsanleitung.



PLGW basic



In alle Richtungen belastbar